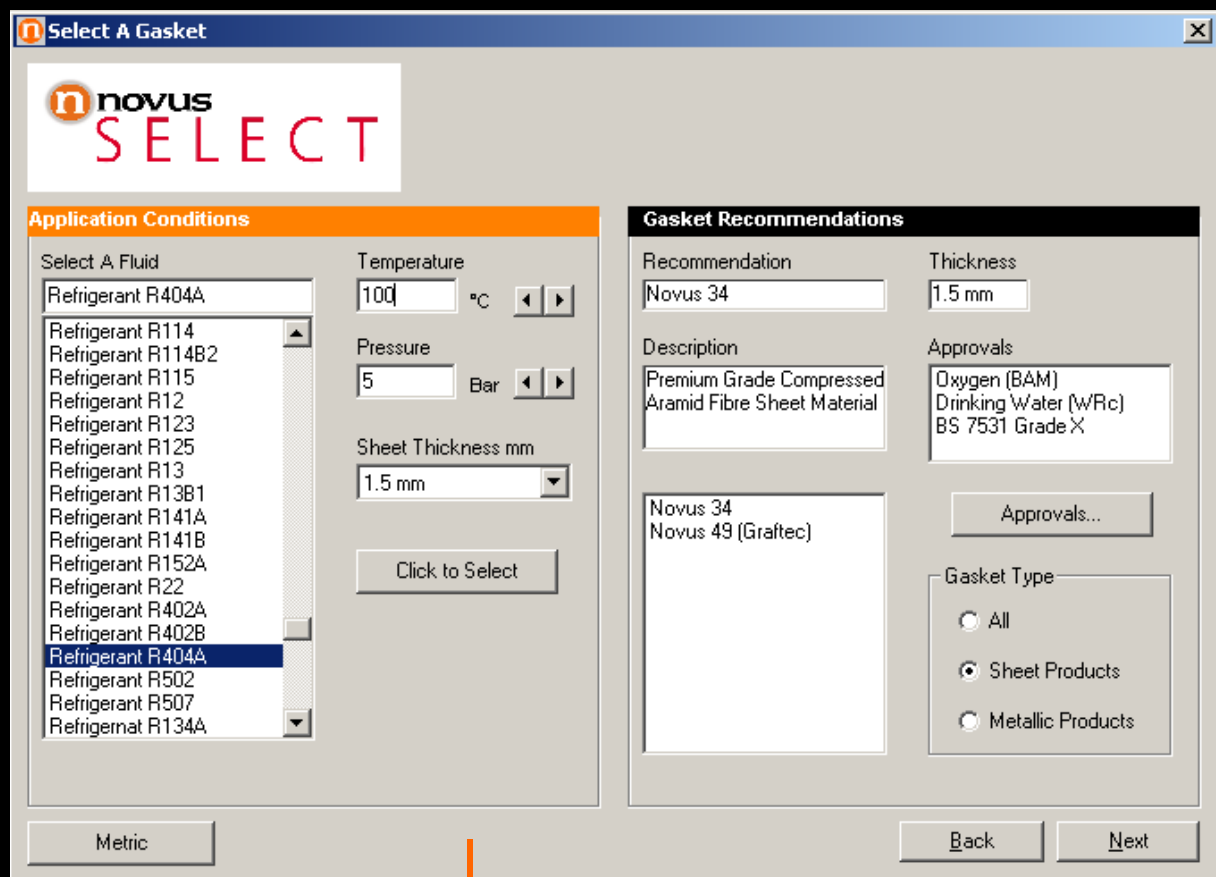


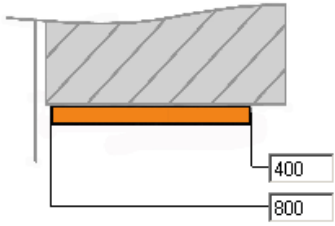
Il nuovo software **Novus SELECT** per la scelta e calcolo delle guarnizioni **Novus** e **Uniflon** è uno strumento unico.



Prodotto da confinare, pressione, temperatura, spessore ed omologazioni richieste sono tra i parametri considerati dal nuovo software **Novus SELECT**.
Facile da usare per una scelta sicura.

Bolting

novus SELECT

| | | |
|---|--|---|
| Gasket Details Gasket Selection Novus 34 Thickness 1.5 mm | Enter Bolt Details Bolt Number 20 Bolt Diameter 3" Bolt Material 14.9 | Compressed Gasket Dimensions  Enter GASKET dimensions to calculate effective gasket area (mm) |
| Enter Flange Details Flange Standard Non-Standard Flange Type Flat Face | Enter Lubricant Details Lubricant Molykote G-Rapid Plus C.O.F 0.08 | Suggested Bolt Loadings BoltStress 372 N/mm2 Torque 11728 Nm <input type="button" value="Calculate"/> |
| FurtherOptions View / change calculated values <input type="button" value="Change Values..."/> Print Input and Calculated Data <input type="button" value="Print Report"/> | | |

Metric

Il calcolo della coppia di serraggio considera numerosi fattori come dimensione e tipo di guarnizione, bulloni e classe, lubrificazione, allungamenti e stress meccanici, fattori di sicurezza e di assestamento, ecc. Tutti i calcoli complessi in un click. **Semplice e rapido.**

Bolting

Bolt Loadings

| | |
|--|---|
| Bolt Stress BoltStress (Max) 630 N/mm2 BoltStress 370 N/mm2 BoltStress (Min) 250 N/mm2 | Bolt Yield Yield (Max) 50 % Yield 30 % Yield (Min) 20 % |
| Gasket Stress Gasket Stress (Max) 110 N/mm2 Gasket Stress 80 N/mm2 Gasket (Min) 20 N/mm2 | Torque, H.E.F and Area Torque 11728 Nm Hydrostatic End Force 0 N/mm2 Effective Gasket Area 377040 mm2 |

View / change calculated values
 Print Input and Calculated Data

BoltStress 372 N/mm2 Torque 11728 Nm

Metric

Novus SELECT permette agli utenti più esperti di affinare alcuni parametri per adattarli alle condizioni di accoppiamento. **Sofisticato ed affidabile .**

Novus Select Report



| Gasket Details | |
|--------------------------|-----------------------|
| Gasket: | Novus 34 |
| Thickness: | 1.5 mm |
| Effective Dimensions: | 400 mm x 800 mm |
| Application Details | |
| Fluid: | Refrigerant R404A |
| Temperature: | 100 °C |
| Pressure: | 5 bar |
| Flange Details | |
| Flange Standard: | Non-Standard |
| Flange Class: | Raised Face |
| Flange Size: | |
| Bolt Details | |
| Bolt Number: | 20 |
| Bolt Diameter: | 3 " |
| Bolt Material: | 14.9 |
| Lubricant: | Molykote G-Rapid Plus |
| Coefficient of Friction: | 0.08 |
| Bolt Loadings: | |
| Torque: | 11728 Nm |
| Bolt Stress: | 372 N/mm ² |

È possibile stampare il rapporto finale o inviarlo via e-mail.
Chiaro e immediato.

Convert and Calculate

novus SELECT

Category

Select a Category
Torque

Select a unit to convert
kgf m

Enter a Value
5 kgf m

Click to Convert

Conversions

| | | | |
|-----------|-------------|------------|-------------|
| 49.01961 | Nm | 1.614216E- | UK ton f ft |
| 433.8726 | lbf in | | |
| 36.15686 | lbf ft | | |
| 5 | kgf m | | |
| 0.1936863 | UK ton f in | | |

Back

Novus SELECT contiene anche un pratico convertitore delle unità di misura internazionali.
Comodo per tutte le misure del mondo.